



ESCAVADEIRA HIDRÁULICA | JS130 LC

Potência do motor: 100 hp (74,2 kW) Capacidade da caçamba: 0,35 - 0,81 m³ Peso de operação: 13.518 kg - 13.895 kg



ROBUSTEZ POR DENTRO E POR FORA.

ANTES DE COMPRAR UMA ESCAVADEIRA, VOCÊ PRECISA SABER SE ELA É ROBUSTA O SUFICIENTE PARA EXECUTAR QUALQUER TRABALHO. FELIZMENTE, COM UMA JCB JSI30 LC, RESISTÊNCIA E DURABILIDADE SÃO CARACTERÍSTICAS PADRÃO.



1

Lança e braço.

1 A lança e o braço reforçados de uma JCB JSI30 LC são feitos com aço de alta resistência à tração, com placas externas inteiriças e placas internas de reforço para longa durabilidade em serviço.

2 Nossos processos avançados de fabricação e montagem produzem componentes com alta precisão e qualidade.



2

Componentes.

3 O nosso motor foi exaustivamente testado e aprovado. Já fabricamos mais de meio milhão de motores desde 2004. Nosso motor JCB DIESELMAX, também foi colocado à prova por mais de 110.000 horas em mais de 70 máquinas em diferentes aplicações e situações de trabalho.

4 Nossas JCB JSI30 LC utilizam os melhores componentes disponíveis no mercado, como motores de tração Bonfiglioli, bombas Kawasaki, blocos de válvula Kayaba e os nossos motores JCB DIESELMAX.

A JCB usa análise de elementos finitos com testes de campo e de resistência abrangentes para tornar esses componentes-chave mais duráveis.



3



4



CARACTERÍSTICAS:
FATO IMPORTANTE
A torre de giro da JCB JSI30 LC é soldada nas chapas do chassi superior e inferior.

5



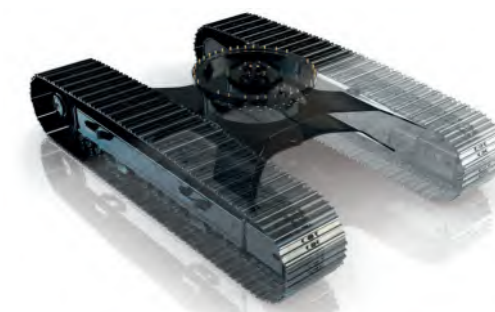
Resistência estrutural.

5 O chassi de alta resistência de uma JCB JSI30 LC usa uma construção em X totalmente soldada tendo em vista uma durabilidade maior, mesmo nas aplicações mais exigentes.

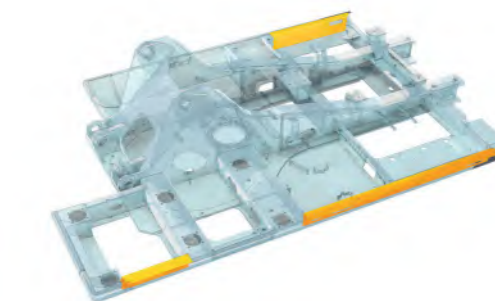
6 A estrutura em formato de caixa com seções fechadas do chassi superior aumenta a resistência e reduz a tensão mecânica. Ela também é altamente resistente a danos por impactos.

7 A estrutura superior rígida e de alta resistência da JSI30 LC oferece o máximo de durabilidade e apoio para os componentes.

8 O design das nossas portas é durável e propicia grande resistência e boa aparência do seu equipamento.



5



6



7

MÁXIMA PRODUTIVIDADE, MENOR CUSTO.

COMO ECONOMIZAR TEMPO E DINHEIRO É MAIS IMPORTANTE DO QUE NUNCA, NOS ASSEGURAMOS QUE OS COMPONENTES DA NOVA JCB JS130 LC - INCLUSIVE O MOTOR DIESELMAX T3 - TRABALHEM EM PERFEITA HARMONIA.

ISSO GARANTE QUE VOCÊ TERÁ NA JS130 LC A MÁQUINA MAIS EFICIENTE E PRODUTIVA POSSÍVEL.

Enorme versatilidade.

1 O sistema de engate rápido da JCB agiliza e facilita a troca de acessório, além de ser projetado especificamente para a linha JS.

A JCB oferece uma linha completa de opções do sistema hidráulico, com circuitos auxiliares para diferentes ferramentas e circuitos de baixa vazão.

Esses circuitos também estão disponíveis com controles proporcionais.

2 Diferentes combinações entre as opções de braços e caçambas disponíveis permitem que a JS130 LC trabalhe da melhor forma possível.

3 O peso operacional da JS130 LC permite que ela seja facilmente transportada, o que a torna ideal para aplicações urbanas/dentro da cidade.



A JS130 LC é uma máquina altamente versátil, que conta com uma grande linha de acessórios, o que permite a ela a realização de inúmeras tarefas e aplicações diferentes.



1



2



3

Aumento da produtividade.

4 A translação e a escavação simultâneas permanecem suaves, rápidas e com operação multifuncional intuitiva.

5 A JCB JS130 LC possui uma plataforma de trabalho sólida e estável, para tempos de ciclo menores.

6 Com uma incrível força de desagregação da caçamba de até 92 kN e tempos de ciclo menores, a JS130 LC é extremamente produtiva em todas as aplicações.

7 O sistema de regeneração hidráulica inovador da JCB recircula o óleo hidráulico pelos cilindros para proporcionar tempos de ciclo mais rápidos e reduzir o consumo de combustível.

A escavadeira eficiente.

8 Para reduzir ainda mais o ruído, o ventilador do sistema de arrefecimento utiliza um sistema de controle variável, que mantém sempre a velocidade ideal do ventilador da JS130 LC.

9 Com 8 modos de trabalho, as faixas de potência variáveis permitem personalizar o desempenho - e, assim, a economia - para tarefas específicas.



CARACTERÍSTICAS: FATO IMPORTANTE
A escavadeira JCB JS130 LC possui amortecimento hidráulico nos cilindros da lança e do braço para evitar choques, proteger a máquina e aumentar o conforto do operador.

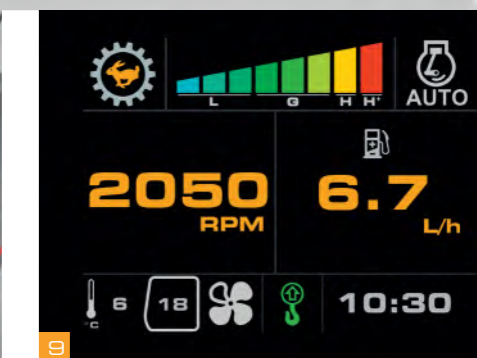
Para economizar combustível, a tecnologia de marcha lenta automática da JCB reduz a rotação do motor quando o sistema hidráulico não está em uso. Para maior eficiência do consumo de combustível, a JS130 LC conta também com tecnologias hidráulicas avançadas, como ajustes otimizados de bomba hidráulica, um projeto moderno do comando hidráulico e software de gerenciamento eletrônico de ponta.



4



5



6

UMA FAVORITA EM CONFORTO.

AS ESCAVADEIRAS JCB FORAM PROJETADAS PARA O OPERADOR. ISSO É ÓTIMO PARA ELES, E MELHOR AINDA PARA VOCÊ. AFINAL, CONFORTO E FACILIDADE DE USO SIGNIFICAM ÓTIMA PRODUTIVIDADE.

Mais visibilidade.

1 Um vidro dianteiro dividido na proporção 70/30 dá às escavadeiras JCB JS130 LC excelente visibilidade frontal. Uma visão clara da esteira dianteira direita garante escavações de trincheiras e manobras mais fáceis e seguras.

2 Um capô rebaixado inovador proporciona excelente visibilidade traseira.

Confortavelmente no controle.

3 O visor multifuncional colorido de 3,5" é fácil de ler em todas as condições de iluminação, apresenta informações operacionais instantâneas e tem uma tela inicial personalizável.

Há um visor de 7" totalmente colorido disponível como um opcional quando uma câmera de ré ou uma seleção de ferramenta avançada é pedida.



Controles leves, intuitivos e suaves aumentam o conforto e a produtividade. O botão Power Boost montado no joystick da JS130 LC proporciona rapidamente força hidráulica extra.

Um giro balanceado e uma frenagem de giro controlada por meios eletrônicos e hidráulicos garantem velocidade e precisão.

Um teto de vidro laminado de grande dimensão dá à JS130 LC a visibilidade ideal para o trabalho em altura.

UMA FAVORITA em CONFORTO

O ambiente de trabalho.

4 Cabine espaçosa, com níveis de ruído reduzidos e visibilidade excelente que mantém a produtividade do operador durante todo o dia.

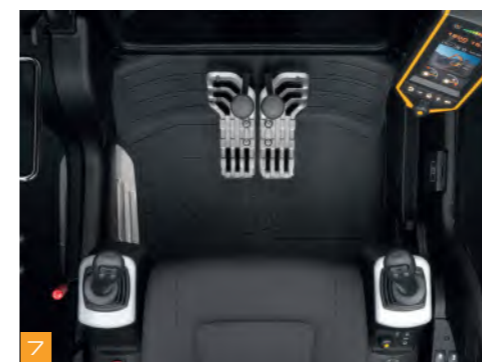
As cabines da JCB usam seis coxins de borracha viscosas para minimizar o ruído e a vibração.

A cabine de pressão positiva expulsa para fora os detritos e a poeira.

5 A opção de controle de climatização da JCB proporciona o controle preciso da temperatura na cabine com ar fresco ou recirculado. As funções de desembaçamento/descongelamento mantêm limpo o vidro dianteiro da JS130 LC.

6 Uma espaçosa bandeja porta-objetos está localizada atrás do assento do operador.

7 Um espaçoso assoalho com grandes pedais de alta aderência proporcionam controle fácil e preciso do deslocamento.



A cabine e os controles da JS130 LC são ajustáveis de maneira independente. Assim, é muito fácil encontrar a posição de operação perfeita.



Oferecemos opções de assentos com suspensão a ar, aquecidos e ventilados de acordo com muitas aplicações diferentes.

MENOS MANUTENÇÃO, MAIS OPERAÇÃO.

PROJETAMOS A JCB JS130 LC PARA QUE PRECISE DE POUCAS MANUTENÇÕES E PARA QUE TODOS OS SERVIÇOS SEJAM FÁCEIS. ISSO A TORNA ACESSÍVEL, EFICIENTE E ALTAMENTE PRODUTIVA, O QUE AJUDA VOCÊ A RECEBER SEMPRE O MELHOR DA SUA MÁQUINA.



Facilidade.

1 O filtro de ar de uma JS130 LC é facilmente acessível, enquanto que a construção com elemento duplo simplifica a limpeza.



2 Os filtros em uma JS130 LC (óleo do motor, óleo hidráulico e combustível) estão localizados de maneira centralizada, tendo em vista uma manutenção mais rápida e fácil.

3 Como são montados lado a lado em uma JCB JS130 LC, o radiador do motor, o radiador do sistema hidráulico e o intercooler podem ter manutenção individualizada, mas ainda assim serem limpos com facilidade.



INTERVALOS DE MANUTENÇÃO	
Óleo do motor e filtro de óleo	A cada 500 horas
Óleo hidráulico	A cada 5.000 horas
Filtro de óleo hidráulico	A cada 1.000 horas



Aqui para ajudar.

4 Nosso motor JCB DIESELMAX é de fácil manutenção e possui somente componentes duráveis e resistentes.

5 O excelente acesso ao motor pelo capô superior garante facilidade para as inspeções e manutenções dos principais componentes.

6 Ótima visibilidade lateral e traseira evitam impactos e pequenos acidentes, garantindo melhor disponibilidade e menos manutenções.

7 O monitor na cabine da JCB verifica os níveis de óleo de motor, do líquido de arrefecimento e os erros do sistema durante a partida.



CARACTERÍSTICAS: FATO IMPORTANTE
Os pontos de lubrificação da JCB JS130 LC são centralizados para garantir acesso rápido e seguro aos pontos mais elevados.



O capô do motor da JCB JS130 LC pode ser aberto e fechado mais facilmente com o auxílio dos cilindros a gás, e os compartimentos de serviço são grandes e largos para facilitar o acesso.



A ESCOLHA **SEGURA**.

COMO A SEGURANÇA NO LOCAL É FUNDAMENTAL, PROJETAMOS A JCB JSI30 LC PARA INCORPORAR O MÁXIMO DE PROTEÇÕES POSSÍVEL. EM RESUMO, OS OPERADORES ESTÃO EM BOAS MÃOS.



1 O capô da JSI30 LC é aberto da dianteira para a traseira, tendo em vista um acesso fácil e seguro para serviço do motor.



2 Para aumentar a segurança do operador, a cabine da linha JS conta com proteção contra capotamento (ROPS). Também disponibilizamos proteções contra queda de objetos (FOPS), que são de fácil instalação graças à estrutura padrão da cabine de todos os modelos da linha JS da JCB. Para maiores informações consulte seu distribuidor JCB local.

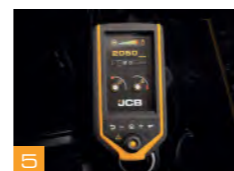
3 A escavadeira JCB JSI30 LC conta com grande área envidraçada e um perfil de capô baixo para garantir uma excelente visibilidade.

4 Os degraus e as plataformas da JCB JSI30 LC têm chapas de aço perfuradas antiderrapantes para excelente aderência, mesmo em condições de chuva ou gelo. As chapas aparafusadas possuem parafusos rebaixados, para evitar acidentes.

5 Nossas câmeras opcionais laterais e traseira mostram visões ininterruptas traseiras e laterais no visor do painel SMART.



Instalamos por padrão uma proteção térmica do anteparo entre as bombas e o motor para proteger contra calor e ruído.



6 Sua JSI30 LC está equipada com um conjunto de espelhos retrovisores laterais e traseiros para total visibilidade e conformidade com a segurança.

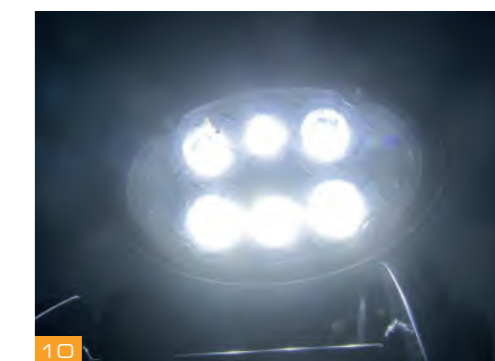
7 A trava de segurança da JCB desabilita totalmente as funções hidráulicas para evitar movimentos indesejados.

Nosso exclusivo sistema 2GO significa que uma escavadeira JCB JSI30 LC só pode ser acionada pelo operador a partir de uma posição segura, por meio de duas travas de segurança diferentes e independentes.

8 Não há necessidade de subir na JSI30 LC para verificar os níveis de óleo; todo o serviço de rotina pode ser feito ao nível do solo.

9 A luz rotativa da JSI30 LC pode aumentar ainda mais a segurança no local de operação.

10 Escolha luzes de trabalho LED para conseguir um campo de visão ainda melhor na JSI30 LC.



LIVELINK, TRABALHE COM INTELIGÊNCIA.

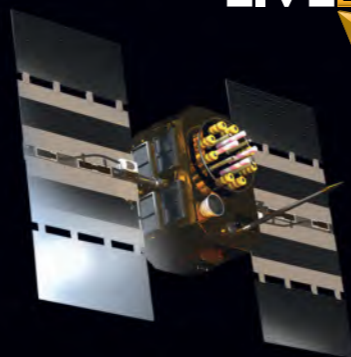
O LIVELINK É UM SISTEMA INOVADOR QUE PERMITE QUE VOCÊ GERENCIE SUAS MÁQUINAS REMOTAMENTE. ACESSE DESDE ALERTAS DA MÁQUINA À RELATÓRIOS GERENCIAIS, ALÉM DO HISTÓRICO DE MANUTENÇÕES, COM TODOS OS DADOS ARMAZENADOS EM UM SERVIDOR SEGURO.

Benefícios de produtividade e custo

A informação de localização da máquina pode melhorar a eficiência da frota e poderá reduzir os custos com seguros, uma cortesia da segurança adicional oferecida pelo LiveLink.

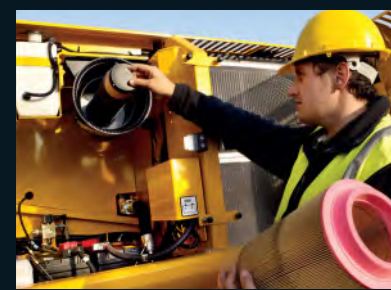


LIVE JCB LINK



Benefícios de manutenção

Gerencie a manutenção das máquinas mais facilmente - o monitoramento exato de horas e os alertas de serviço melhoram o planejamento da manutenção, e os dados de localização em tempo real ajudam a administrar a sua frota. Os registros do histórico de manutenção também estão disponíveis.



Nota: As funcionalidades do LiveLink dependem da configuração da máquina, consulte seu Distribuidor JCB para mais informações.



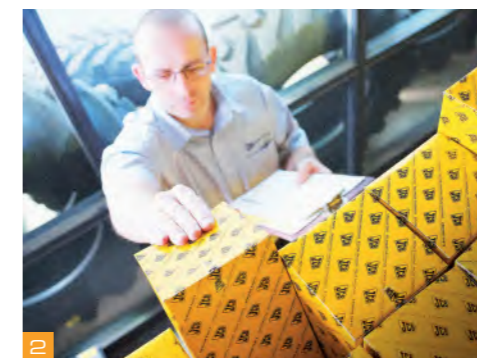
Benefícios de segurança

A capacidade de delimitação geográfica do LiveLink alerta quando as máquinas saem das zonas predeterminadas e os alertas de toque de recolher em tempo real informam sobre o uso não autorizado. Entre outros benefícios estão informações de localização e deslocamento em tempo real.



VALOR AGREGADO.

O SUPORTE MUNDIAL AO CLIENTE JCB É DE PRIMEIRA CLASSE. SEMPRE QUE PRECISAR, ONDE ESTIVER, ESTAREMOS DISPONÍVEIS DE MANEIRA RÁPIDA E EFICIENTE, PARA GARANTIR QUE SUA MÁQUINA TRABALHE UTILIZANDO TODO O SEU POTENCIAL.

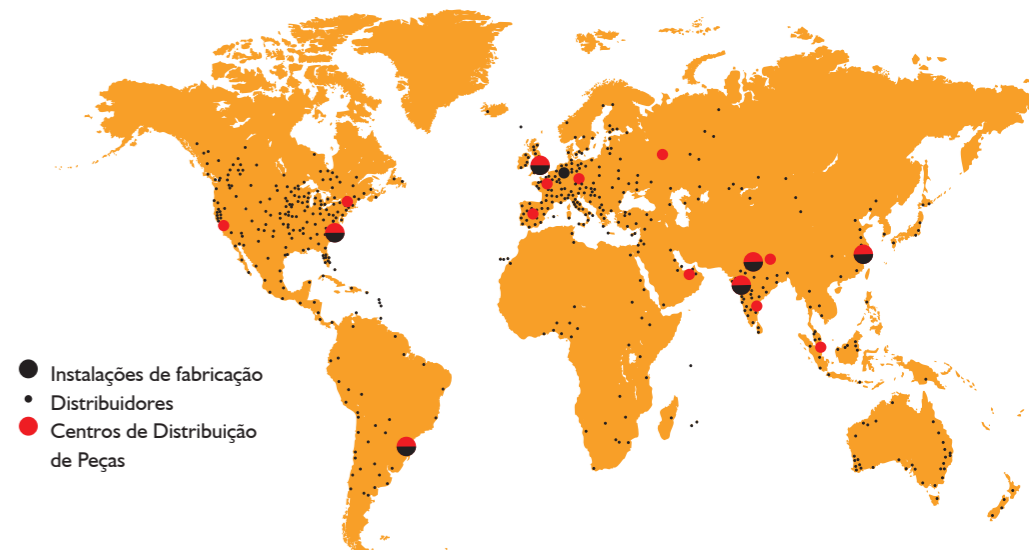


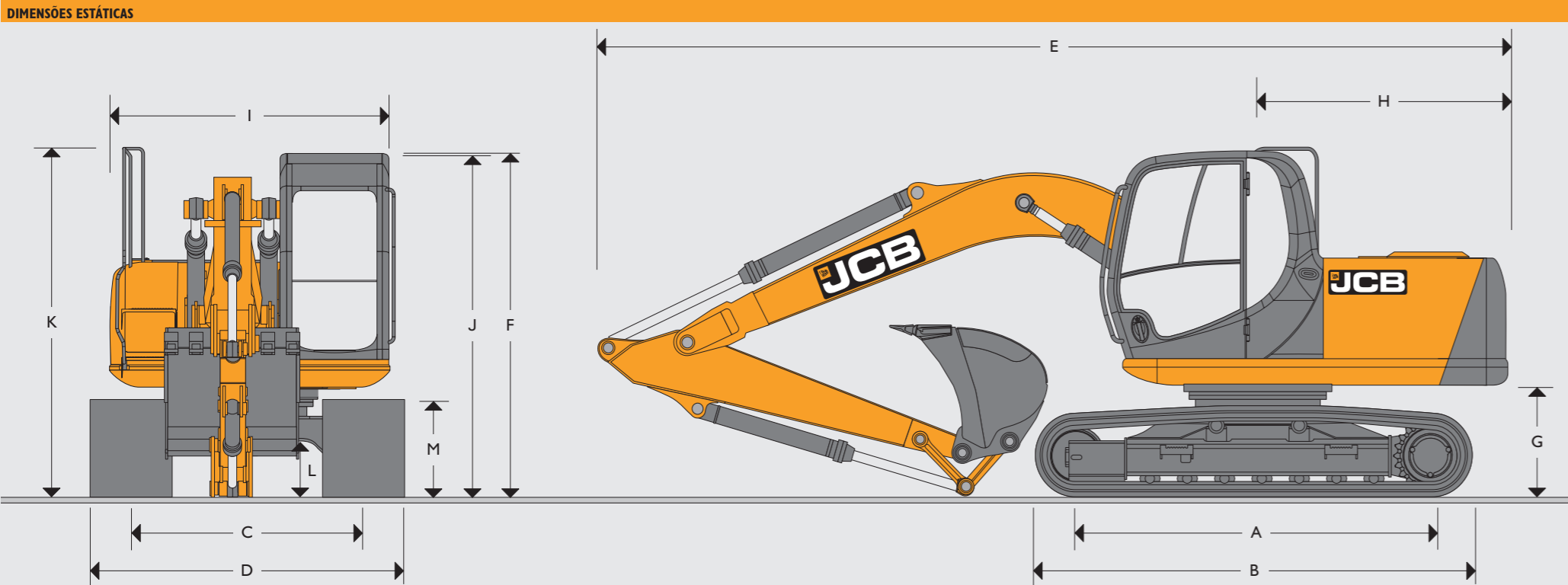
1 Um dos pilares que garantem a satisfação dos clientes JCB em todo o mundo é a excelência do pós-venda. A rede Global do Centro de Peças JCB possui base em 16 países. No Brasil, o Centro de Peças fica localizado junto à fábrica em Sorocaba/SP, com mais de 20 mil itens em estoque e a garantia de disponibilidade de até 98%.

2 As peças genuínas e acessórios JCB foram projetados para funcionar em perfeita harmonia com sua máquina. Fabricados seguindo rigorosos padrões de qualidade definidos pela engenharia JCB, entregam o

desempenho e a produtividade ideais para sua máquina.

3 Nosso pós-venda visa garantir a máxima disponibilidade para sua máquina. Com uma rede de distribuidores presente em todo o país, assistência técnica e consultores de serviço capacitados e treinados pela fábrica, podemos responder rapidamente às suas necessidades.





Dimensões em mm		JS130 LC	
A	Comprimento da esteira no solo	2.865	
B	Comprimento total do chassi	3.605	
C	Bitola da esteira	1.990	
		2.490	
D	Largura ao longo das esteiras (sapatas de 600 mm)	2.590	
D	Largura ao longo das esteiras (sapatas de 700 mm)	2.690	
		2.840	
Comprimento do braço		2,5 m	3,0 m
E	Comprimento de transporte	7.478	7.300
F	Altura de transporte	2.867	3.289
G	Altura livre entre o solo e o contrapeso		905
H	Raio de giro da traseira		2.135
I	Largura da estrutura superior		2.410
J	Altura do solo ao topo da cabine		2.845
K	Altura da grade de proteção		2.867
L	Altura livre ao solo		425
M	Altura da esteira		811

Todas as dimensões são aproximadas. Dimensões podem variar de acordo com a caçamba e sapatas escolhidas. Para maiores informações consulte seu distribuidor JCB local.

MOTOR	
Fabricante	JCB DIESELMAX
Modelo	444 TCA-74
Tipo	Diesel, turboalimentado, Injeção direta, 4 tempos
Potência do motor ISO 14396 (SAE J1995)	hp / kW 100 / 74,2
à rotação do motor	rpm 2.050
Número de cilindros	4
Cilindrada	litros 4,4
Injeção direta	Regulador eletrônico
Sistema de filtragem de ar	Seco
Sistema de arrefecimento	A água com radiador de grande capacidade

*Esta máquina está em conformidade com a norma brasileira de emissões PROCONVE (MAR-1), resolução CONAMA nº 433/2011 e aos padrões internacionais de controle de níveis de emissão de poluentes EPA TIER 3 e EU Estágio IIIA

SISTEMA ELÉTRICO	
Tensão	V 24
Baterias	V 2 x 12
Alternador	V / Ah 24 / 55
Motor de partida	V / kW 24 / 4

SISTEMA DE GIRO	
Motor de giro	Pistão axial
Freio de giro	Freio hidrostático conjugado com freio a disco, aplicado automaticamente por mola
Velocidade de giro	rpm 13,3
Engrenagem de giro	Grande diâmetro, dentes internos, totalmente vedada e lubrificada em banho de graxa
Bloqueio de giro	Freio comutável em várias posições
Torque de giro	Nm / kgfm 36.780 / 3.751

CHASSI INFERIOR	
Ponto de engate de tração	Dianteiro e traseiro.
Roletes superiores e inferiores	Tratados termicamente, vedados e lubrificados.
Ajuste da esteira	Cilindro tensionado por graxa.
Tipo de esteira	Vedada e lubrificada.
Roda guia da esteira	Vedada e lubrificada, com mola tensora.
Larguras das sapatas de garras triplas	
	600 mm
	700 mm
Roletes e sapatas (cada lado)	
Roletes superiores	2
Roletes inferiores	7
Sapatas da esteira	44

SISTEMA DE TRANSLAÇÃO	
Tipo	Totalmente hidrostático, três velocidades com mudança automática entre velocidades.
Motores de deslocamento	Tipo de pistões axiais de fluxo variável, totalmente protegidos dentro da armação do chassi.
Redutor final	Redução planetária, rodas dentadas aparafusadas.
Freio de serviço	Válvula compensadora hidráulica, para evitar sobrevelocidade em rampas.
Freio de estacionamento	Tipo de disco, aplicação por mola, desacoplamento hidráulico automático.
Desempenho em rampas	70% (35 graus) contínuo.
Velocidade de deslocamento	
	Alta - 6,6 km/h
	Média - 3,8 km/h
	Baixa - 2,3 km/h
Esforço de tração	kN / kgf 87,5 / 8.922

SISTEMA HIDRÁULICO	
Bombas	
Bombas principais	2 de pistão axial com cilindrada variável
Vazão máxima	l/min 2 x 124
Servobomba	Tipo de engrenagem.
Vazão máxima	l/min 20

Comando Hidráulico
Um comando hidráulico de quatro e cinco carretéis combinados com carretel de serviço auxiliar como padrão

Configurações da válvula de alívio	
Lança/braço/caçamba	bar 314
Com Power Boost	bar 343
Circuito de giro	bar 279
Circuito de deslocamento	bar 343
Controle piloto	bar 40

Filtragem	
Entrada do tanque	150 micra, tela de sucção.
Linha de retorno principal	10 micra, elemento de fibra de vidro.
Linha piloto	10 micra, elemento de papel.
Retorno do rompedor hidráulico	10 micra, elemento de microforma reforçado.

CAPACIDADES DE SERVIÇO		
Tanque de combustível	litros	220
Líquido de arrefecimento do motor (radiador)	litros	18,0
Óleo do motor	litros	14,0
Redutor do giro	litros	2,2
Redutores das esteiras (cada lado)	litros	1,8
Tanque hidráulico	litros	120,0
Circuito do sistema hidráulico	litros	40,0
Volume total do sistema hidráulico	litros	160,0

PESOS E PRESSÕES SOBRE O SOLO		
Largura da sapata	Peso operacional	Pressão sobre o solo
600 mm	13.625 kg	0,37 kgf/cm ² (36,29 kPa)
700 mm	13.733 kg	0,32 kgf/cm ² (31,38 kPa)

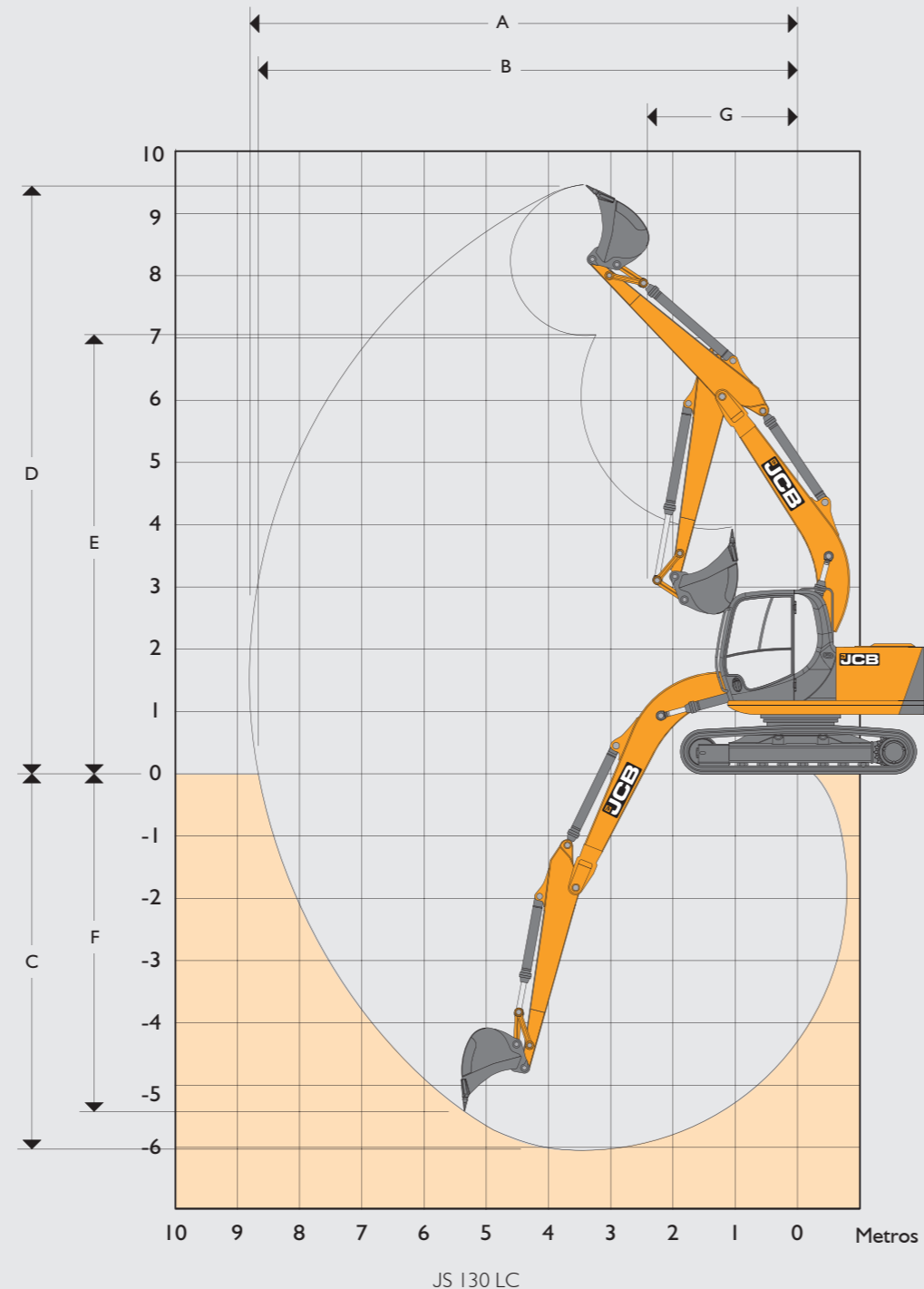
JS130 LC - Peso operacional inclui: lança de 4.700 mm, braço de 2.500 mm, caçamba com capacidade SAE de 0,66 m³, lubrificantes, líquido de arrefecimento, tanque de combustível completo, tanque hidráulico completo, operador de 75 kg e todos os equipamentos padrão.

GUIA DE SELEÇÃO DE CAÇAMBAS					Sem Engate Rápido (QH)		Com Engate Rápido (QH)*	
Comprimento do braço					2,50 m	3,00 m	2,50 m	3,00 m
Tipo	Capacidade	Largura	Dentes	Peso				
Caçamba GP	0,35 m ³	600 mm	3	342 kg	☐	☐	☐	☐
Caçamba GP	0,42 m ³	700 mm	3	366 kg	☐	☐	☐	☐
Caçamba GP	0,50 m ³	800 mm	4	401 kg	☐	☐	■	■
Caçamba GP	0,66 m ³	1.000 mm	5	460 kg	■	○	○	●
Caçamba GP	0,81 m ³	1.200 mm	5	506 kg	●	●	●	✘
Caçamba Limpeza	0,55 m ³	2.000 mm	-	330 kg	●	●	●	●

☐ = Recomendado para escavação pesada (materiais com densidade até 2.000 kg/m³)
 ■ = Recomendado para escavação média (materiais com densidade até 1.800 kg/m³)
 ○ = Recomendado para escavação leve (materiais com densidade até 1.600 kg/m³)
 ● = Recomendado para nivelamento e carregamento (materiais com densidade até 1.200 kg/m³)
 ✘ = Não recomendado

*Capacidade da caçamba usando o Engate Rápido JCB (Q-Hitch = 186 kg)

AMPLITUDE DE TRABALHO		
Comprimento do braço:		2,50 m
A	Alcance de escavação máximo	mm 8.340
B	Alcance de escavação máximo (ao nível do solo)	mm 8.197
C	Profundidade de escavação máxima	mm 5.530
D	Altura de escavação máxima	mm 9.118
E	Altura de descarga máxima	mm 6.729
F	Profundidade de corte em parede vertical	mm 3.625
G	Raio de giro mínimo	mm 2.231
Rotação da caçamba		182°
Desagregação máxima do braço (ISO 6015)		kgf 6.589
Força de desagregação da caçamba máxima (ISO 6015)		kgf 9.375
Comprimento do braço:		3,00 m
A	Alcance de escavação máximo	mm 8.796
B	Alcance de escavação máximo (ao nível do solo)	mm 8.660
C	Profundidade de escavação máxima	mm 6.028
D	Altura de escavação máxima	mm 9.440
E	Altura de descarga máxima	mm 7.041
F	Profundidade de corte em parede vertical	mm 4.050
G	Raio de giro mínimo	mm 2.591
Rotação da caçamba		182°
Desagregação máxima do braço (ISO 6015)		kgf 5.988
Força de desagregação da caçamba máxima (ISO 6015)		kgf 9.375



CAPACIDADES DE LEVANTAMENTO - COMPRIMENTO DO BRAÇO: 2,5 M, LANÇA MONOBLOCO DE 4,7 M, SAPATAS DA ESTEIRA: 500 MM, SEM CAÇAMBA.											JS130 LC
Alcance	3 m		4 m		5 m		6 m		capacidade no alcance máximo		
Altura do ponto de carga	kg	kg	kg	kg	kg	kg	kg	kg	kg	kg	mm
6,0 m			2.800*	2.800*	3.010*	3.010*			2.370*	2.370*	5.533
5,0 m			2.980*	2.980*	3.020*	3.020*	3.110*	2.430	2.240*	2.240*	6.221
4,0 m	3.860*	3.860*	3.490*	3.490*	3.270*	3.210	3.170*	2.410	2.190	2.010	6.689
3 m	5.400*	5.400*	4.250*	4.250*	3.680*	3.110	3.350	2.360	2.190*	1.850	6.982
2 m	7.130*	6.310	5.100*	4.120	4.150*	2.990	2.380	2.290	2.250*	1.770	7.121
1 m	6.370*	5.990	5.810*	3.940	4.200	2.880	3.210	2.580	2.360	1.740	7.116
0 m	6.830*	5.860	5.780	3.820	4.120	2.810	3.160	2.180	2.540*	1.780	6.967
- 1 m	8.630*	5.820	5.720	3.770	4.070	2.760	3.130	2.160	2.710	1.880	6.663
- 2 m	8.240*	5.850	5.720	3.770	4.060	2.760	4.140	2.170	3.020	2.090	6.181
- 3 m	7.460*	5.930	5.370*	3.810	4.100	2.790			3.620	2.490	5.474

CAPACIDADES DE LEVANTAMENTO - COMPRIMENTO DO BRAÇO: 3,0 M, LANÇA MONOBLOCO DE 4,7 M, SAPATAS DA ESTEIRA: 500 MM, SEM CAÇAMBA.											JS130 LC
Alcance	3 m		4 m		5 m		6 m		capacidade no alcance máximo		
Altura do ponto de carga	kg	kg	kg	kg	kg	kg	kg	kg	kg	kg	mm
6,0 m					2.540*	2.540*	2.520*	2.460	2.180*	2.180*	6.113
5,0 m					2.610*	2.610*	2.720*	2.470	2.070*	2.010*	6.741
4,0 m			2.960*	2.960*	2.890*	2.890*	2.840*	2.430	2.030*	1.790	7.175
3 m	4.460*	4.460*	3.710*	3.710*	3.310*	3.140	3.080*	2.370	2.040*	1.660	7.448
2 m	6.210*	6.210*	4.600*	4.180	3.820*	3.010	3.280	2.290	2.090*	1.590	7.578
1 m	7.640*	6.060	5.410*	3.960	4.210	2.880	3.200	2.220	2.190*	1.570	7.574
0 m	7.510*	5.830	5.770	3.810	4.100	2.780	3.140	2.160	2.300	1.590	7.434
- 1 m	8.610*	5.740	5.670	3.720	4.030	2.720	3.090	2.120	2.420	1.670	7.150
- 2 m	8.430*	5.730	5.640	3.690	4.000	2.700	3.080	2.100	2.650	1.820	6.704
- 3 m	7.880*	5.780	5.660	3.710	4.020	2.710	3.110	2.130	3.070*	2.110	6.060

Capacidades de levantamento dianteira e traseira.

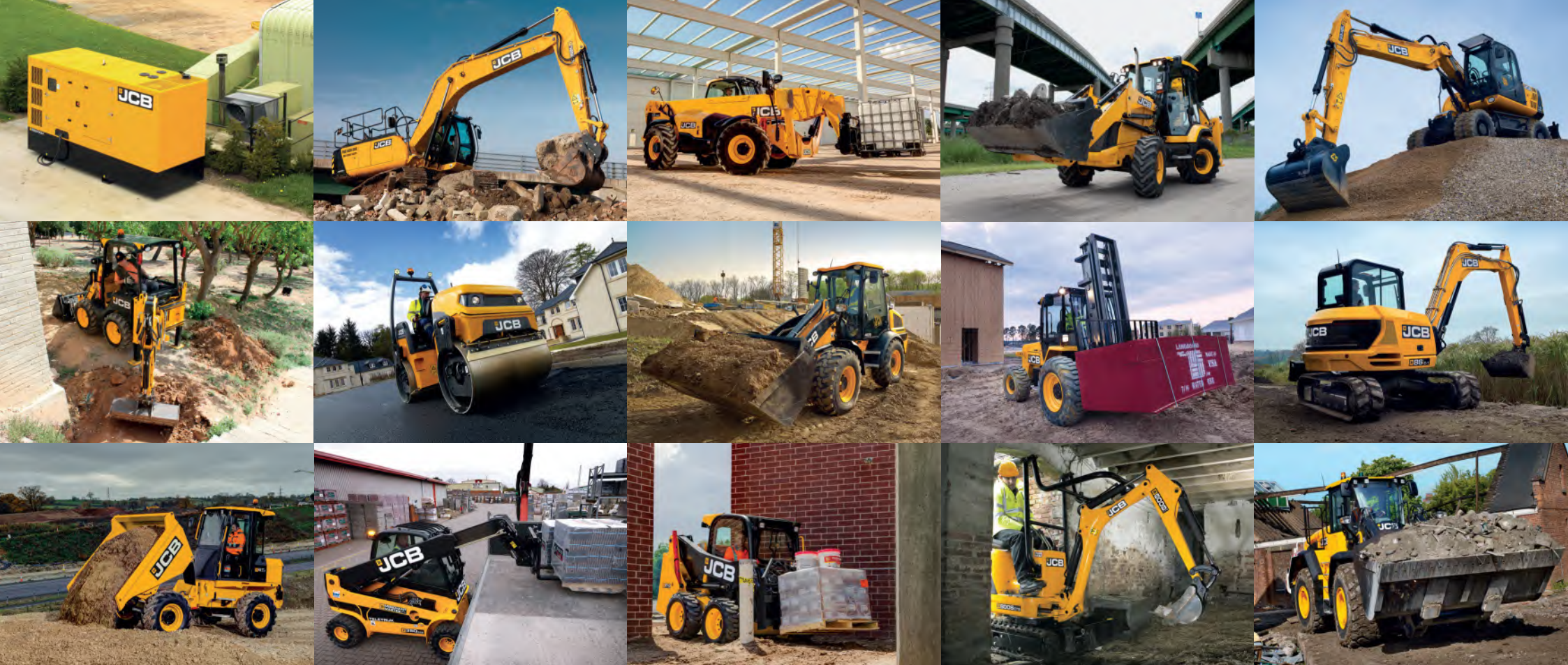
Capacidade de levantamento, círculo total.

Observações:

1. Para capacidade de levantamento incluindo caçamba, subtrair dos valores acima o peso total da caçamba, ou a caçamba e o engate rápido.
2. As capacidades de levantamento se baseiam na norma ISO 10567, que é: 75% da carga de basculamento mínima ou 87% da capacidade de levantamento hidráulico, a que for menor. As capacidades de levantamento marcadas* baseiam-se na capacidade hidráulica.
3. Para as capacidades de levantamento presume-se que a máquina esteja sobre um piso firme e nivelado.
4. As capacidades de levantamento podem ser limitadas pelas regulamentações locais. Consulte seu distribuidor.

JCB





UMA EMPRESA, MAIS DE 300 MÁQUINAS.

Seu distribuidor JCB mais próximo

Escavadeira hidráulica JS130 LC

Potência do motor: 100 hp (74,2 kW) Capacidade da caçamba: 0,35 - 0,81 m³

Peso de operação: 13.518 kg - 13.895 kg

JCB DO BRASIL LTDA, Av. Joseph Cyril Bamford, 3600 - Éden - Sorocaba/SP CEP 18103-139

Tel.: (15) 3330 0400

Faça download das informações mais recentes sobre esta linha de produtos em: www.jcbbrasil.com.br

© 2009 JCB Sales. Todos os direitos reservados. Nenhuma parte desta publicação pode ser reproduzida, armazenada em um sistema de recuperação, ou transmitida de qualquer forma ou por qualquer outro meio, eletrônico, mecânico, fotocópia ou outro, sem permissão prévia da JCB Sales. Todas as referências nesta publicação a pesos de operação, tamanhos, capacidades e outras medidas de desempenho são fornecidas apenas como orientação e podem variar de acordo com a especificação exata da máquina. Por isso, elas não devem ser consideradas em relação à adequação de uma determinada aplicação. A orientação e o suporte devem ser sempre buscados junto ao distribuidor JCB. A JCB se reserva o direito de modificar as especificações sem aviso. As ilustrações e as especificações mostradas podem incluir equipamentos e acessórios opcionais. O logotipo JCB é marca comercial registrada da J.C. Bamford Excavators Ltd.



BR204 08-2018
9999/5673 08/18 pt-BR Edição 2 (T3)

